

Domotique P.R. inc.

Devis :

M. Laprise désire installer un système d'alarme dans sa résidence.

Pour améliorer la sécurité de cette dernière, il a décidé d'installer un système d'alarme intrusion et de protection incendie SANS RFL. L'installation doit être conforme au code du bâtiment chapitre 5.

Vous devez donc installer et programmer :

- *Un détecteur de fumée 2 fils au rez-de-chaussée;*
- *Un détecteur de fumée 2 fils dans le sous-sol;*
- *Un contact de couleur blanche pour l'ouverture de la porte avant;*
- *Un contact de couleur blanche pour l'ouverture de la porte patio;*
- *Un détecteur de mouvement dans la salle à manger;*
- *Un détecteur de mouvement dans le sous-sol;*
- *Une lampe stroboscopique rouge visible de la façade de la résidence;*
- *Un clavier ACL de 32 zones à la porte principale;*
- *Une Prise téléphonique de couleur blanche dans le salon pour le téléviseur (top. étoile);*
- *Une Prise téléphonique de couleur blanche dans la chambre 1 (top. étoile);*
- *Une Prise téléphonique de couleur blanche dans la chambre 2 (top. étoile);*
- *Une Prise téléphonique de sécurité;*
- *Un panneau de sécurité pouvant accueillir 32 zones;*
- *Un transformateur de 16,5VAC, 40VA;*
- *Un accumulateur 12V, 7AH;*
- *Un préfilage de sécurité et de téléphonie.*

Tâche à effectuer :

1. Complétez les informations sur l'acompte de la centrale de télésurveillance.
2. Déterminez le matériel nécessaire pour cette installation en vous référant aux manuels techniques et en complétant les **tableaux 1, 2 et 3**.
3. Dessinez le schéma de câblage sur le plan de la maison en dessinant les composants à leur endroit respectif.
4. Dessinez le schéma de raccordement de chaque composant sur le plan du panneau.
5. Décrivez la méthode pour réinitialiser le panneau et le clavier.

Panneau :

Clavier :

6. Procédez aux raccordements de l'installation.
7. Effectuez les tests de résistance avant de mettre le système sous tension.
8. Procédez à la MISE SOUS TENSION DU SYSTÈME selon le manuel du fabricant.
9. Réinitialisez le système et le clavier.
10. Programmez la partition et l'adresse du clavier.
11. Effectuez le rétablissement de la supervision des modules.
12. Programmez le système et remplissez les fiches de programmation au crayon plomb.
13. Vérifiez le fonctionnement de votre installation
14. Faites vérifier par l'enseignant.

Informations sur l'acompte de la centrale de télésurveillance et les codes d'utilisateurs

Téléphone de la centrale : 301

Numéro de compte : _____

Codes

#	Nom	Code	Autorité
40	Prof	5295	Maître
1	Élève 1		
2	Élève 2		

Tableau 1 : Composants domotiques et téléphoniques

Q ^{té}	Description	Fabricant	Modèle

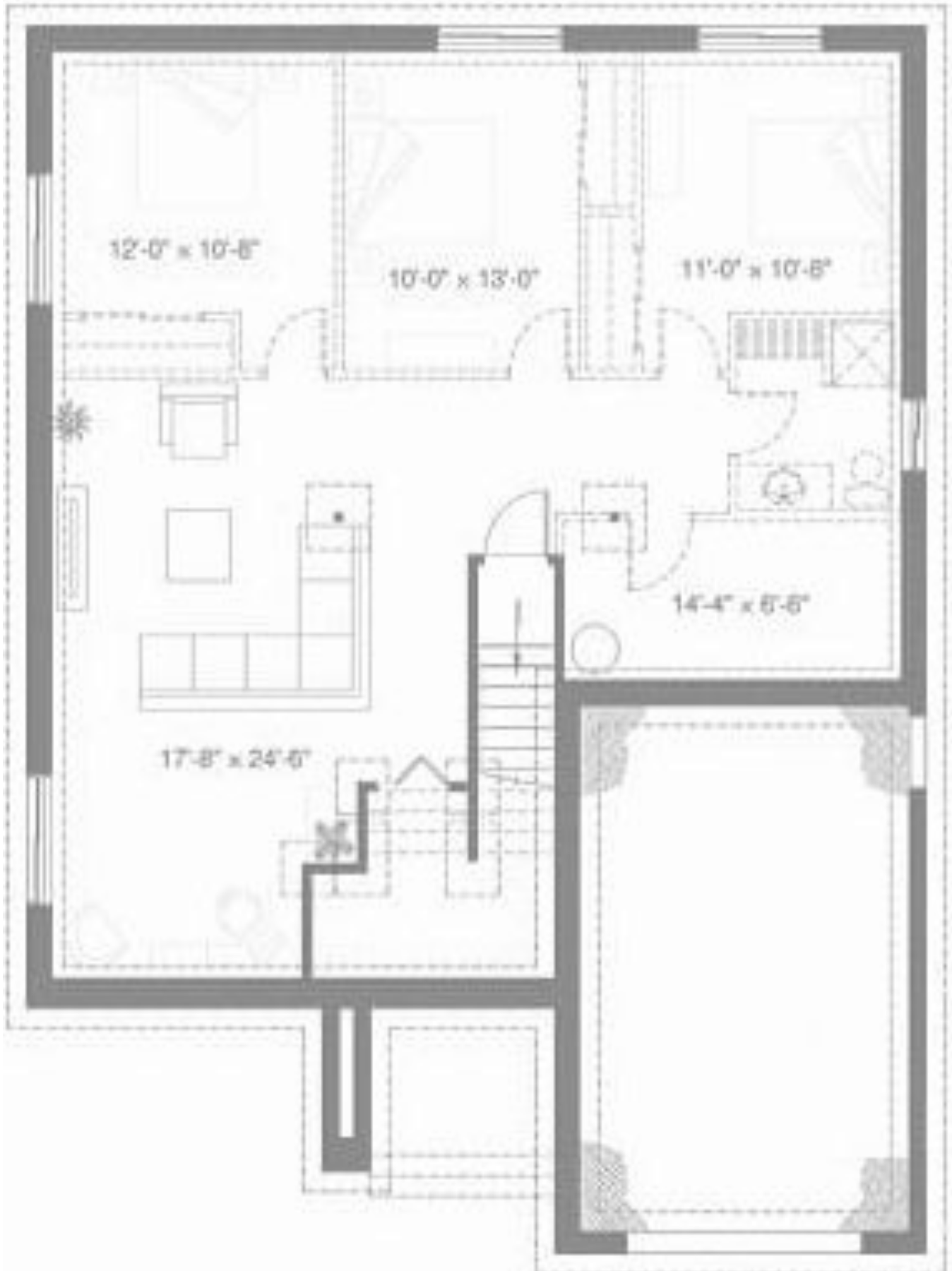
Tableau 2 : Câblage

Description	Fabricant	Modèle

Tableau 3 : Composants d'intrusions

Zone	Nom	Description	Fabricant	Modèle
1				
2				
3				
4				
PGM2				

Plan du sous-sol



Plan du rez-de-chaussée



Schéma de raccordement

