

Domotique P.R. inc.

Devis :

M. Laprise désire mettre en place un réseau informatique dans sa résidence, ajouter une carte de communication IP à son système de sécurité, un serveur pour un futur système domotique et un serveur pour un futur système multimédia.

Vous devez donc installer, modifier et programmer :

- *Un routeur sans-fil;*
- *Une prise surface pouvant accueillir 6 modules de couleur blanche (salle mécanique);*
- *Un module de communication IP pour le système de sécurité;*
- *Une prise réseau de couleur bleue dans le salon pour le téléviseur;*
- *Une prise réseau de couleur verte pour le système de sécurité (salle mécanique);*
- *Une prise réseau de couleur verte pour le serveur de domotique (salle mécanique);*
- *Une prise réseau de couleur verte pour un ordinateur de service (salle mécanique);*
- *La connectique de 3ft de couleur jaune pour relier les équipements à leur prise réseau;*
- *La connectique de 7ft de couleur jaune pour relier les prises au routeur;*
- *Un serveur domotique d'une capacité de 32 Go (préparation seulement);*
- *Un serveur multimédia d'une capacité de 32 Go (préparation seulement);*



Veillez prendre note qu'il existe une série de tutoriels disponibles sur le site Web du cours. Veillez-vous y référer.



Veillez prendre note que tous les câbles, les terminaisons et la connectique doivent être conforme à la norme 1000 Base-T, aussi appelée Gigabit Ethernet et doivent avoir une bande passante d'une capacité de 250 MHz.

Tâche à effectuer :

1. Déterminez le matériel nécessaire pour cette installation en vous référant aux manuels techniques et en complétant les **tableaux 1 et 2**.
2. Dessinez le schéma de câblage sur le plan de la maison en dessinant les composants à leur endroit respectif.
3. Dessinez le schéma de raccordement de chaque composant sur le plan du panneau.
4. Décrivez la méthode pour réinitialiser le routeur.

5. Décrivez la méthode pour réinitialiser le module de communication IP.
(--NE PAS RÉALISER, MAIS INSCRIRE LES INFORMATIONS--)

6. Déterminez la configuration logicielle minimale du routeur en complétant le **tableau 3**.
7. Déterminez la configuration logicielle minimale du module de communication IP pour le système de sécurité en complétant le **tableau 4**.
8. Procédez aux raccordements de l'installation.
9. Effectuez les tests de résistance avant de mettre le système sous tension.
10. Effectuez les tests des câbles réseau avant de mettre le système sous tension.
11. Effectuez le rétablissement de la supervision des modules.
12. Programmez module de communication IP.
13. Vérifiez le fonctionnement de votre installation.
14. Faites vérifier par l'enseignant.

Tableau 1 : Composants domotiques et réseautiques

Q ^{té}	Description	Fabricant	Modèle

Tableau 2 : Câblage

Description	Fabricant	Modèle

Tableau 3 : Paramètres du routeur

CENTRE RÉSEAU / Internet / Connection / Type de connexion :

CENTRE RÉSEAU / Internet / Transmission de port / Transmission de port / Nom :

CENTRE RÉSEAU / Internet / Transmission de port / Transmission de port / Adresse IP privée :

CENTRE RÉSEAU / Internet / Transmission de port / Transmission de port / Port public :

CENTRE RÉSEAU / Internet / Transmission de port / Transmission de port / Port privé :

CENTRE RÉSEAU / Internet / Réseau local / Réseau 1 / Général / IP locale :

CENTRE RÉSEAU / Internet / Réseau local / Réseau 1 / Général / Masque de sous-réseau :

CENTRE RÉSEAU / Internet / Réseau local / Réseau 1 / Wi-Fi / Nom (SSID) :

CENTRE RÉSEAU / Internet / Réseau local / Réseau 1 / Wi-Fi / Niveau de sécurité :

CENTRE RÉSEAU / Internet / Réseau local / Réseau 1 / Wi-Fi / Mot de passe :

CENTRE RÉSEAU / Internet / Réseau local / Réseau 1 / Wi-Fi / Niveau de sécurité :

CENTRE RÉSEAU / Internet / Réseau local / Réseau 1 / DHCP IPv4 / Adresse IP de début :

CENTRE RÉSEAU / Internet / Réseau local / Réseau 1 / DHCP IPv4 / Adresse IP de fin :

CENTRE RÉSEAU / Internet / Réseau local / Réseau 1 / DHCP IPv4 / Passerelle :

CENTRE RÉSEAU / Internet / Réseau local / Réseau 1 / DHCP IPv4 / DNS principal :

Tableau 4 : Paramètre réseau du module de communication IP

(--NE PAS RÉALISER, MAIS INSCRIRE LES INFORMATIONS--)

Network Parameters	Valeur
IP Address :	
Subnet Mask :	
Gateway :	
DNS Server :	
Make Network Settings Static :	<input type="checkbox"/> yes <input type="checkbox"/> no
Change User Password :	

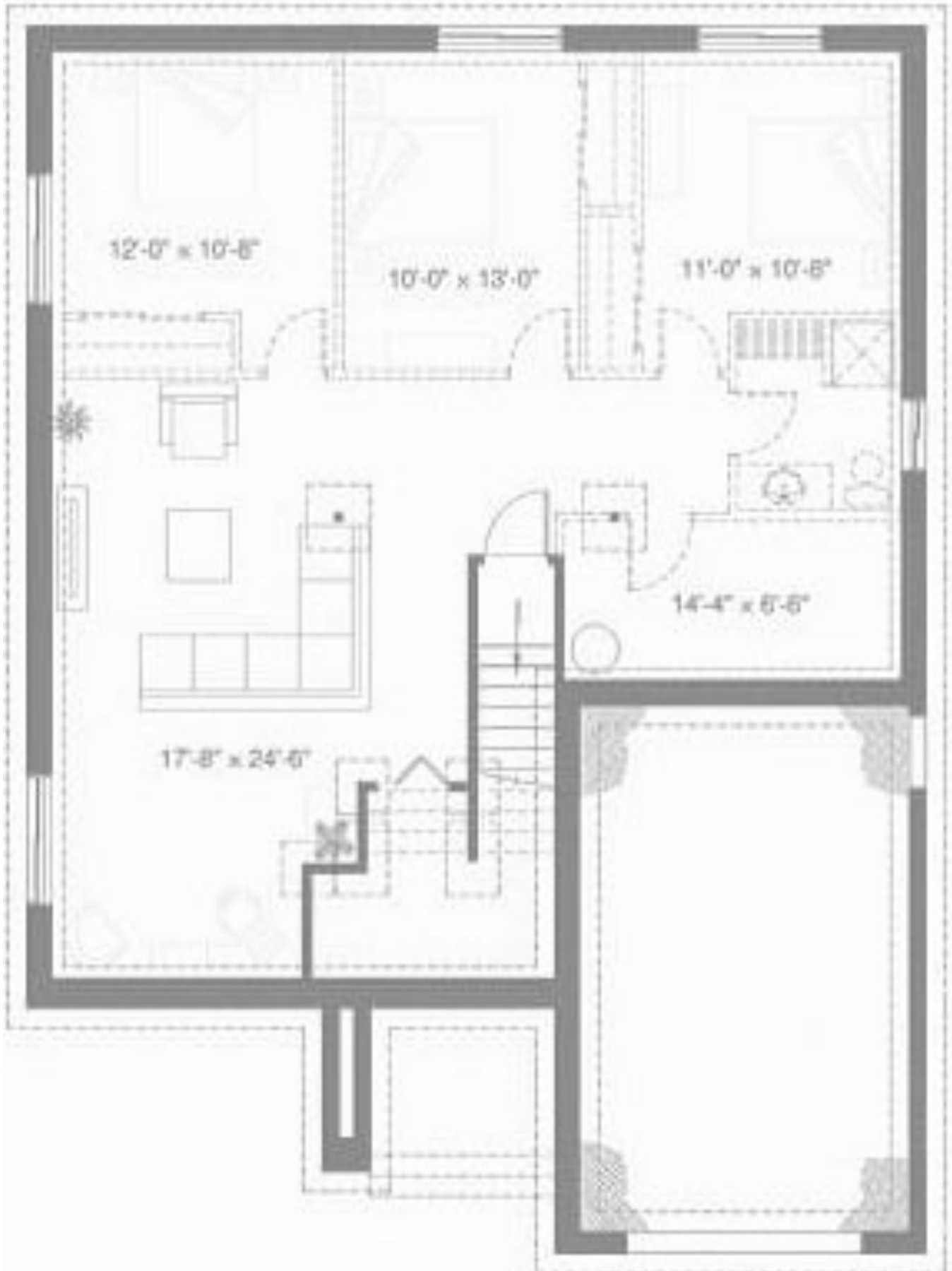
Tests de résistance

Points de test	Valeur th.	Valeur Pr.	Explication

Tests des câbles réseau

(NE PAS RÉALISER)

Plan du sous-sol (incrémentiel)



Plan du rez-de-chaussée (incrémentiel)



Schéma de raccordement (incrémentiel)

