

Domotique P.R. inc.

Devis :

M. Laprise désire mettre en place un contrôle des médias KODI sur un serveur déjà mis en place préalablement et une application sur son téléphone cellulaire.

Vous devez donc installer et configurer :

- *Le logiciel LibreELEC;*
 - *Un plugin pour utiliser YouTube;*
 - *Un service SSH;*
 - *Un service Samba;*
- *Une carte contrôle des médias dans le logiciel Home Assistant;*
- *Une interface de commande Web;*
- *Une application KODI sur votre téléphone cellulaire;*
- *Une enceinte acoustique installée au salon et une autre dans la salle à manger;*
- *Un amplificateur monophonique installé dans la salle mécanique;*
- *Câblage audio de couleur verte*
- *Quelques médias audio fournis sur lecteur flash.*



Veillez prendre note qu'il existe une série de tutoriels disponibles sur le site Web du cours. Veillez-vous y référer.

Tâche à effectuer :

1. Déterminez le matériel nécessaire pour cette installation en vous référant aux manuels techniques et en complétant les **tableaux 1 et 2**.
2. Dessinez le schéma de câblage sur le plan de la maison en dessinant les composants à leur endroit respectif.
3. Procédez aux raccordements de l'installation.
4. Effectuez les tests de résistance avant de mettre le système audio sous tension.
5. Téléchargez et installez l'image du logiciel LibreELEC sur une carte SD.
6. Utilisez le logiciel « Etcher » pour copier l'image sur la carte SD.
7. Réalisez le premier démarrage du logiciel LibreELEC, effectuez la configuration initiale et inscrire les informations dans le **tableau 3**.
8. Réalisez les mises à jour si LibreELEC vous les propose.
9. Éditez le fichier « configuration.yaml » pour y intégrer le contrôle des médias et complétez l'inscription des éléments principaux dans le **tableau 4**.
10. Éditez l'interface utilisateur Lovelace de Home Assistant pour afficher cette intégration.
11. Installez l'application KODI sur un téléphone cellulaire.
12. Configurez l'application KODI sur le téléphone cellulaire.
13. Transférez les fichiers média sur LibreELEC à l'aide de SAMBA.
14. Vérifiez le fonctionnement de votre installation.
15. Faites vérifier par l'enseignant.

Tableau 1 : Composants domotiques

Q ^{té}	Description	Fabricant	Modèle

Tableau 2 : Câblage

Description	Fabricant	Modèle

Tests de résistance

Points de test	Valeur th.	Valeur Pr.	Explication

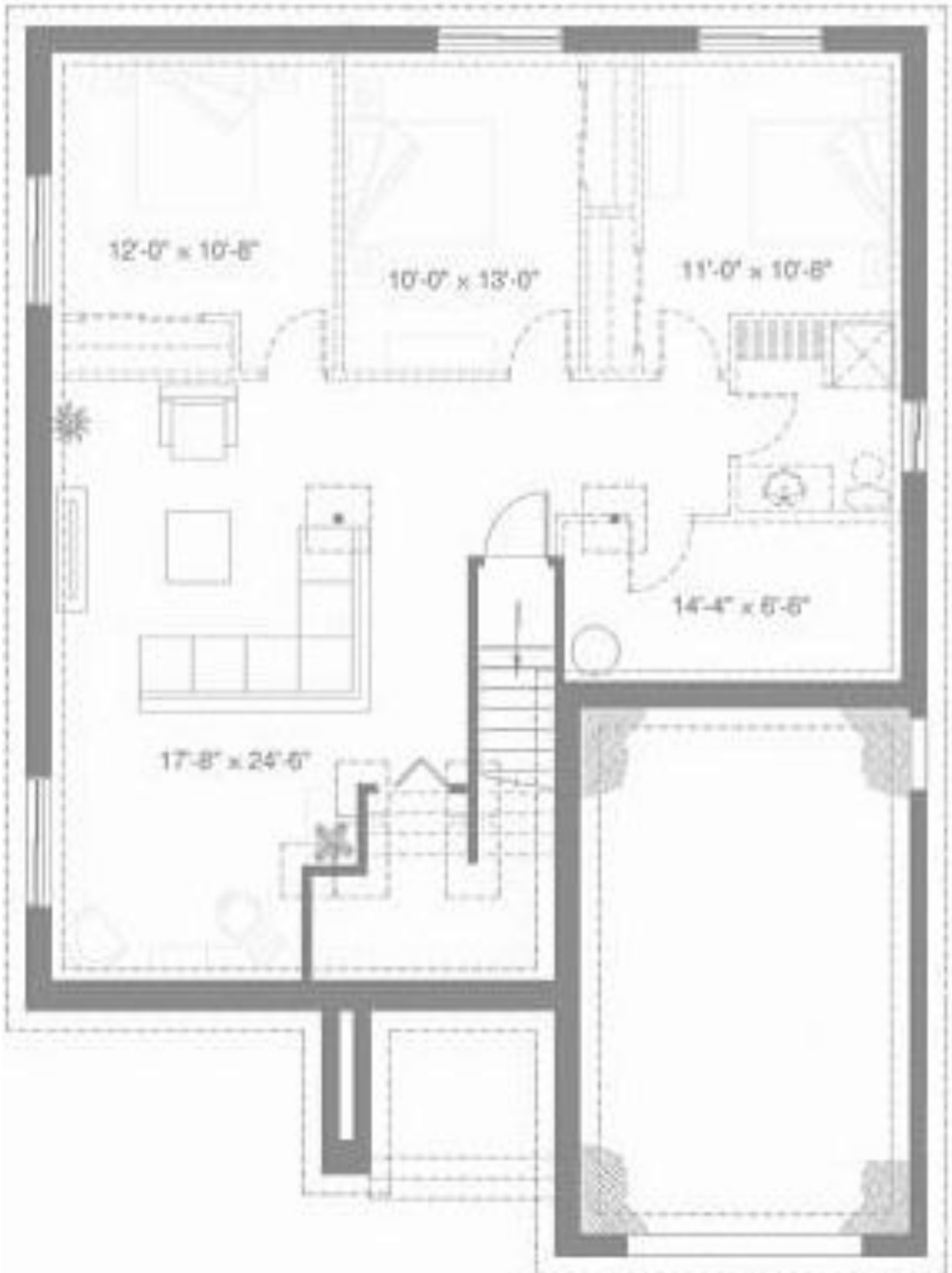
Tableau 3 : Paramètres du logiciel LibreELEC

Paramètres	Valeur
Nom d'hôte :	
Type de réseau :	
Méthode de récupération de l'adresse IP :	
Adresse IP :	
Masque sous-réseau :	
Passerelle :	
Périphérique de sortie audio :	

Tableau 4 : Paramètres du fichier « configuration.yaml »

Paramètres	Valeur
platform :	
host :	

Plan du sous-sol (incrémentiel)



Plan du rez-de-chaussée (incrémentiel)



Schéma de raccordement (incrémentiel)

