

# Domotique P.R. inc.

---

## Devis :

M. Laprise désire mettre en place une interface domotique ACL tactile dans le passage de sa résidence, sur le mur du réfrigérateur.

*Vous devez donc installer et programmer :*

- Une interface domotique ACL tactile qui sera en mesure d'afficher les éléments suivants : un écran de scène, un écran d'état, deux écrans pour la commande d'éclairage graduable, un écran pour la commande d'éclairage TOR, un écran pour le système de sécurité, un écran pour le centre des médias et un écran pour le système CVCA;
- Un écran ACL de 2,4 pouces;
- Pilotage par plate-forme Mini ESP8266 (ordinateur) de contrôle de l'écran ACL;
- Bloc d'alimentation pour la plate-forme Mini ESP8266 (ordinateurs) de contrôle;
- L'installation devra être alimentée à l'aide d'un circuit unipolaire (circuit 10);
- Une carte entités « HASPone »



---

Veillez prendre note qu'il existe une série de tutoriels disponibles sur le site Web du cours. Veillez-vous y référer.

---



---

**CET ATELIER IMPLIQUE LE TRAVAIL AVEC DE LA TENSION ÉLECTRIQUE ET VOUS POURRIEZ VOUS TUER ET / OU VOUS BLESSER ET / OU METTRE LE FEU.**

---

## Tâche à effectuer :

1. Déterminez le matériel nécessaire pour cette installation en vous référant aux manuels techniques et en complétant le **tableau 1**.
2. Dessinez le schéma de raccordement de chaque composant.
3. Déterminez la configuration initiale de l'interface domotique ACL et l'inscrivez au **tableau 2**.
4. Utilisez les automatisations et les blueprints de Home Assistant fournies pour contrôler et interagir avec l'interface domotique ACL.
5. Éditez l'interface utilisateur Lovelace de Home Assistant pour afficher les intégrations.
6. Vérifiez le fonctionnement de votre installation.
7. Faites vérifier par l'enseignant.

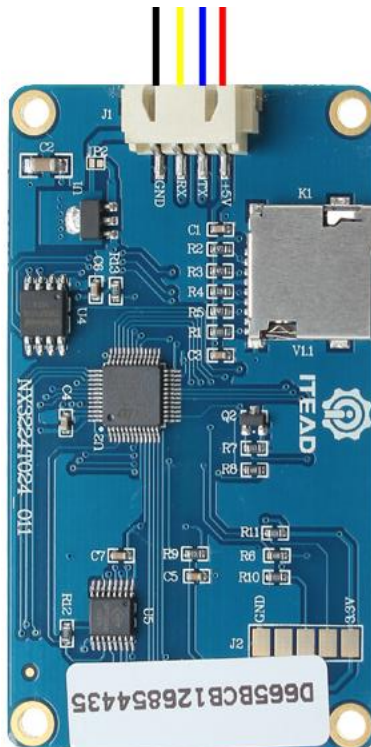
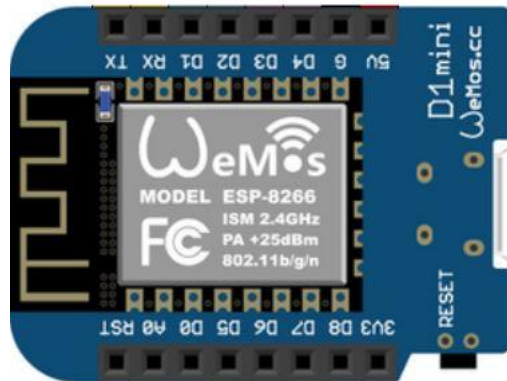
**Tableau 1 : Composants domotiques et réseautiques**

Q <sup>té</sup>	Description	Fabricant	Modèle

**Tableau 2 : Configuration initiale de l'interface domotique ACL**

Paramètres	Valeur
SSID :	
Password :	
MQTT Server :	
Port :	
MQTT User :	
MQTT Password :	

Schéma de raccordement (incrémentiel)



Exemple d'écran principal de l'interface utilisateur Lovelace de Home Assistant.

HASPone plate01

plate01 active page 2

---

plate01 backlight  
100 %

---

Selected Foreground Color  
0 %

Selected Background Color  
100 %

---

Unselected Foreground Color  
88 %

Unselected Background Color  
25 %

---

plate01 ESP firmware 1,06

plate01 LCD firmware 3

---

Blueprints Automations HASPone Admin

7:54

Feb 16

-8°C

Snowy

< - INFO - >

Salle de bain

Ventilateur

Encastrés

< - TOR 1 - >

Garage

Extérieur

LED 1

LED 2

< - TOR 2 - >

Vestibule

Chambre 1

< - GRAD 1 - >

Îlot

Salle à Manger

Salon

< - GRAD 2 - >

1 2 3

4 5 6

7 8 9

arm home 0 arm away

< - ALARME - >

< - MEDIA - >

21°C

26°C

cool

< - HVAC - >